

Friedemann Dähn

SUPERCLUSTER

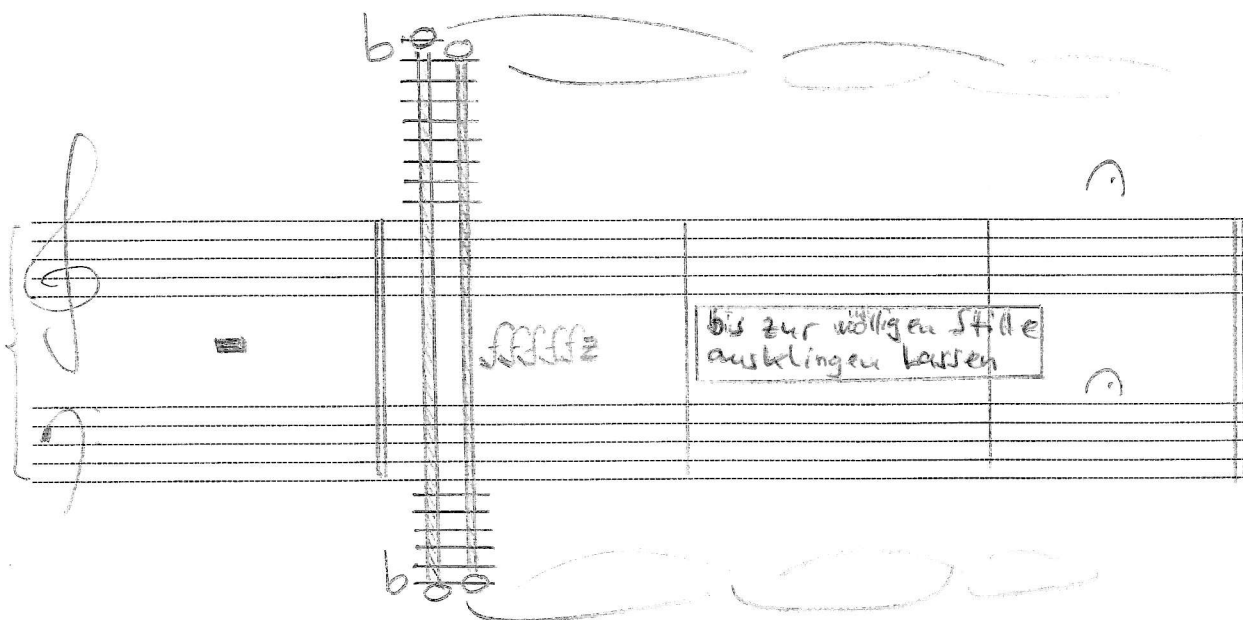
für Flügel, 4 Spieler und Dirigent.

Supercluster ist in 3 möglichen, vorab auszuwählenden Versionen aufzuführen:

Supercluster 4
Supercluster 7
Supercluster 12

Spielanweisung:

Von den 4 Spielern sind alle Tasten des Flügels (von dem selbstverständlich Deckel und Notenablage entfernt sein müssen) gleichzeitig mit höchster Kraft anzuschlagen und bis zur völligen Stille ausklingen zu lassen. Dieser Vorgang wird je nach Version dann noch 3 mal, noch 6 mal, noch 11 mal wiederholt. Für das gleichzeitige Anschlagen sämtlicher Tasten werden zwei Holzleisten (Hartholz) in den Maßen 121 x 6 x 2 cm für die weißen Tasten und 119 x 6 x 2 cm für die schwarzen Tasten benötigt (geringfügige Abweichungen in der Breite und Tiefe sind möglich, also z.B. 121 x 8 x 6. Die Länge muß genau eingehalten werden, entspricht sie doch der Gesamtbreite der Tastatur, bzw muß auf die Gesamtbreite der Tastatur angepasst werden). Die Leiste mit der Länge 121 cm wird auf der Auflageseite mit weißem Klebeband, die Leiste mit der Länge 119 cm mit schwarzem Klebeband beklebt.



Dauer: Supercluster 4 (ca. 4:40 – 5:20 min) Supercluster 7 (ca. 8:10 – 10:30 min) Supercluster 12 (14:00 – 16:00 min)